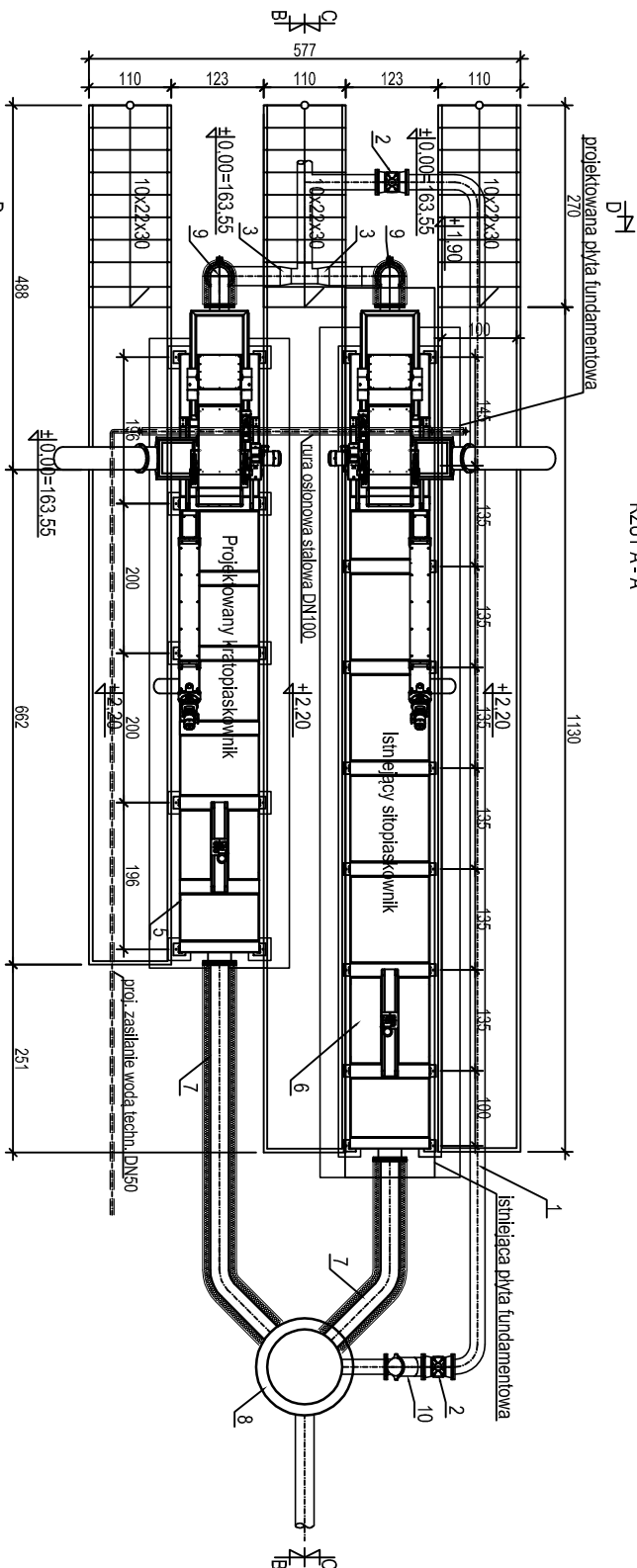


OB. NR 5 i 6 STOPIASKOWNIK i KRATOPIASKOWNIK

RZUT A-A

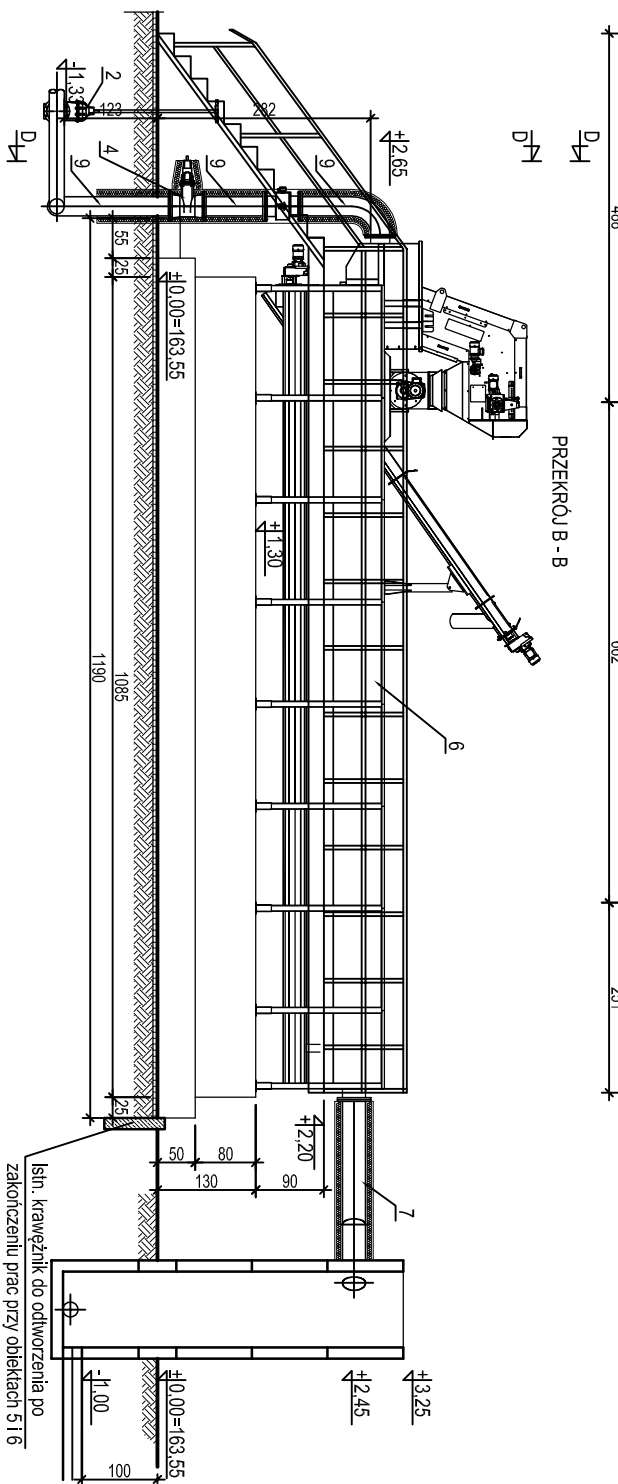


ZESTAWIENIE MATERIAŁÓW		
L.p.	Wyszczególnienie	Ilość
1	Rurociąg omiędzająca DN 200 - stal nierdzewna AISI 316 1.4401 (m)	19
2	Zasuwka z napędem ręcznym DN 200 (szt.)	1
3	Zwężnica dn 200/250 (szt.)	2
4	zasuwka odchłaniająca DN 250 (szt.)	2
5	Projektowany Kratopłaskownik (szt.)	1
6	Ismińający siłopłaskownik	1
7	Rura odpływowa DN 250 - stal nierdzewna AISI 316 1.4401 (m)	7
8	Studzienka z kęrgów betonowych (szt)	1
9	Rury dopływowe DN 250 - stal nierdzewna AISI316 1.4401 (m)	5
10	Zawór zwrotny DN 200	1

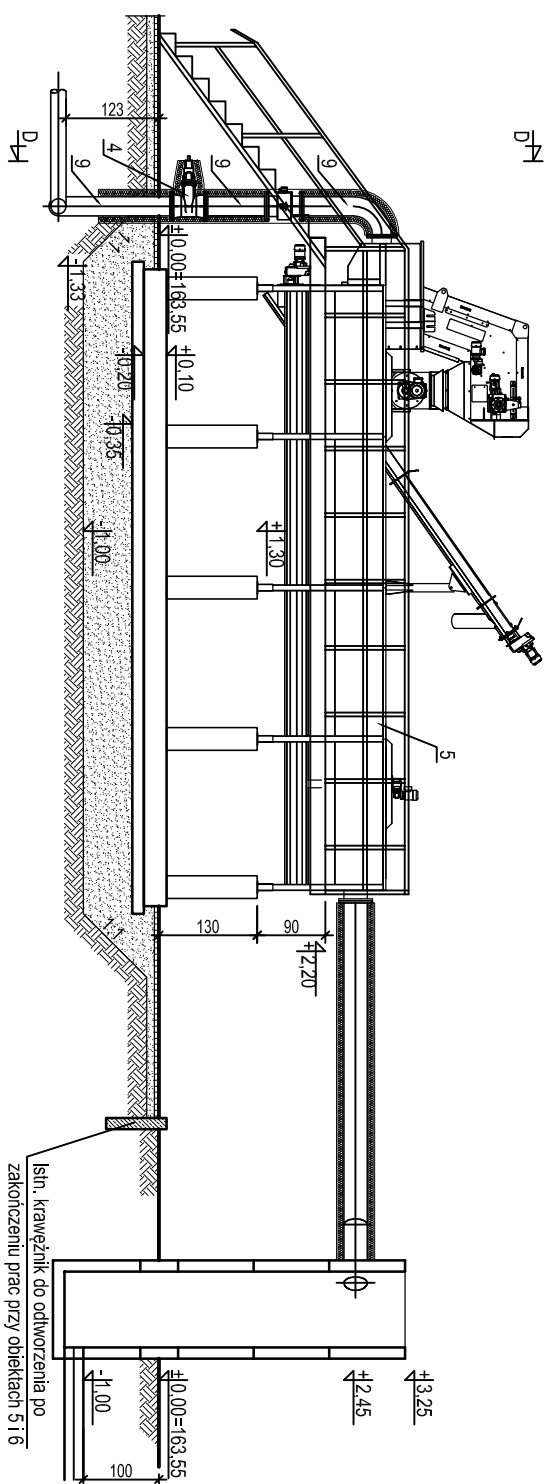
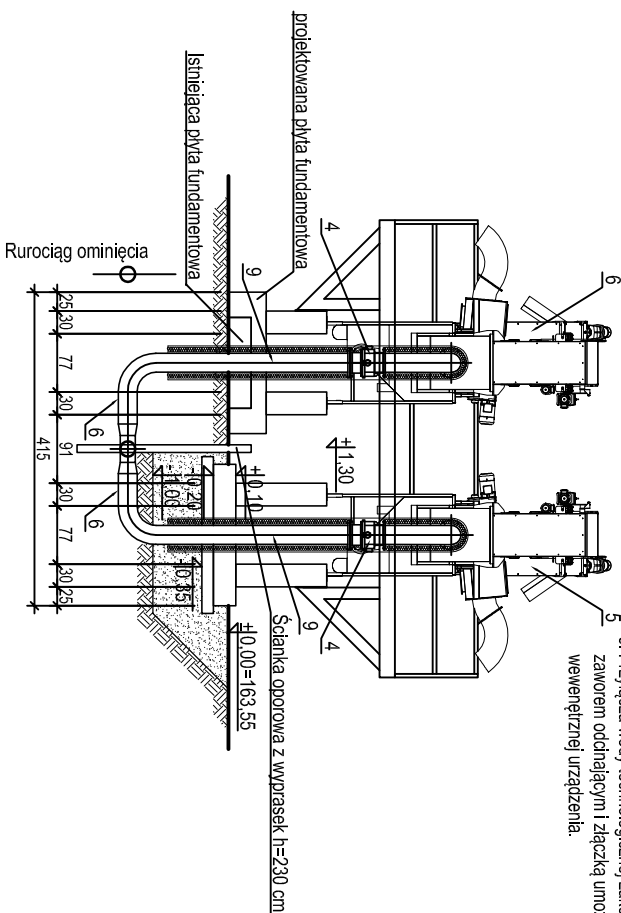
UWAGI:

1. Rysunek rozpatrywać łącznie z rysunkami branży, konstrukcyjnej
2. Wykonanie pomostów zgodnie z rysunkami konstrukcji.
3. Rurociągi sciekowe ułożone powyżej głębokości przemarzania do dopięcia.
4. Pozostałe istniejące przyłącze wody stębowej do układu pionowników
5. Wykonać podłączenie plejokowanego urządzenia (Układ swarzyny).
6. Wykonać podejście umożliwiające zasilanie pionowników z układu wody technologicznej. Przejście śledź wody technologicznej pod płytami fundamentowymi wykonać w rurze osłonowej stalowej DN100.
7. Przyłączyć wodę technologiczną zakończyć powyżej poziomu pomostu z nawierzchnią oddzielną i złączyć umożliwiającą podłączenie instalacji wewnętrznej urządzenia.

PRZEKRÓJ D - D



PRZEKRÓJ C - C


$$\frac{C}{B}$$


INWESTOR:		Sycowska Gospodarka Komunalna sp. z o.o., ul. Włodawska 8, 56-500 Syców	
ZADANIE INWESTYCYJNE:		PRZEBUDOWA I ROZBUDOWA KOMUNALNEJ OCZYSZCZALNI ŚCIEKÓW W SYCOWIE	
Nazwa opracowania:		branża: technologia	Faza: P.W.
Tytuł rysunku:		Skala: 1:100	Data: 27.03.2019
PROJEKTOWAŁ: mgr inż. Katarzyna Małuszewska - Turdak technol. Płotr Wilosławski SPRAWDZIŁ: mgr inż. Włodzisław Kuśmierczyk OPRACOWAŁ: mgr inż. Bartosz Zagórski		NR UPRAWNIEN L0010894/POOS/08 -- 4899WL --	
		PODPIS	Nr rysunku: 3/T